

# Elara - Autoclaves de sobremesa Clase B

Para clínicas médicas y dentales



# Elara - Autoclaves de sobremesa Clase B

## Funcionamiento y resultados excepcionales

- ▶ **AUTOCLAVE DE LARGA VIDA**
- ▶ **CONVENIENTE**
- ▶ **AHORRA ENERGIA**
- ▶ **30% MAYOR CAPACIDAD**
- ▶ **SEGURO**



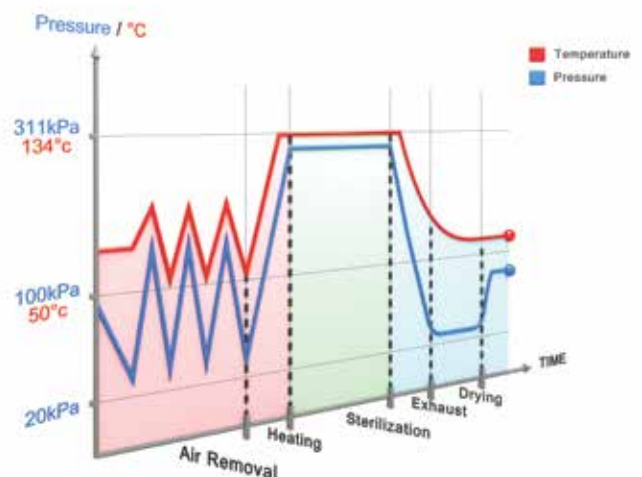
El autoclave de sobremesa Elara es un autoclave Clase B, diseñado para las necesidades de las clínicas modernas, en las que se espera que los autoclaves cumplan con los estándares internacionales más sofisticados y operen cada día en forma ininterrumpida. Los autoclaves Elara están diseñados para las necesidades de esterilización de las clínicas médicas, dentales y veterinarias.

Siendo una empresa familiar, Tuttinauer viene fabricando productos por más 90 años, ganándose una excelente reputación por su calidad, alto rendimiento, características sofisticadas y su capacidad para satisfacer las expectativas del cliente. Más de 350 000 autoclaves instalados en todo el mundo son la prueba de la confianza que merecen los productos para la esterilización y el control de infecciones de Tuttinauer.



### Rendimiento Clase B

El rendimiento de Clase B se logra con una bomba de vacío incorporada, utilizada para la remoción fraccionada del aire por pre-vacío, eliminando las bolsas de aire de todos los tipos de carga y maximizando la penetración eficiente del vapor en toda la carga. Al finalizar la etapa de esterilización, se utiliza la bomba de vacío para el secado.



## AUTOCLAVE DE LARGA DURACIÓN



### Acero inoxidable de calidad superior

- Cámara de acero inoxidable 316L con acabado de electro-pulido, de mayor duración que las cámaras de acero inoxidable 304
- Puerta de acero inoxidable con pulido tipo espejo. Altamente resistente a la corrosión

### Sistema integrado para el control de la calidad del agua

- El control automático de calidad del agua alerta al usuario sobre la existencia de agua de baja calidad protegiendo a la cámara de los minerales corrosivos presentes en ésta



## CONVENIENTE



### Llenado de agua

- El llenado frontal de agua permite utilizar el espacio libre por encima del autoclave
- Es posible el llenado de agua por la parte superior
- La alimentación automática del agua (opcional) llenará automáticamente el depósito de agua del autoclave



### Puerta

- Puerta con bloqueo automático, diseñada para poder ser abierta o cerrada con una sola mano



## AHORRO DE ENERGIA



### Llenado de agua

- **Modo de descanso** - le permite al usuario establecer el horario en el que el esterilizador pasará a consumir un mínimo de energía
- **Ciclo con tarifa baja** - Al fijar una hora de inicio retardado, Ud. puede operar su esterilizador cuando los precios de la energía eléctrica son bajos, como por ejemplo, después del horario de trabajo

## 30% DE CAPACIDAD EXTRA

### 30% más de superficie de bandeja/charola

- Ud. obtiene mayor espacio en las bandejas/charolas, en comparación con otros autoclaves que ofrecen cámaras de 17 a 20 litros
- Mayor capacidad en cada ciclo significa menos ciclos por día, ahorrando energía y agua



Standard Tray Capacity

Tuttnauer Tray Capacity



## SEGURIDAD



### Características de seguridad

- Dos mecanismos diferentes de bloqueo impiden que la puerta se abra mientras la cámara está presurizada
- El ciclo no comienza si la puerta no está cerrada
- La puerta no se abrirá antes de que la presión de la cámara baje a la presión atmosférica



## Panel de control

### Pantalla multicolor innovadora

Panel LCD brillante para una fácil lectura, con interfaz multilingüe (26 idiomas).



#### Parámetros de ciclo

Configuración de parámetros para temperatura, tiempo de esterilización y tiempo de secado



#### Valores medidos en tiempo real

Muestra los valores de la temperatura y presión de la cámara y presión del generador de vapor.

#### Teclado sencillo

Un teclado de tres botones, le permite al usuario navegar con facilidad por los programas del ciclo de esterilización y por el menú del usuario

#### Impresora térmica

Impresora incorporada de alta calidad (opcional) para impresiones en papel.



## Información digital del ciclo en su PC

Guarde los archivos con los datos de ciclo en su PC sin necesidad de software adicional o hardware especializado. Conexión USB incluida.



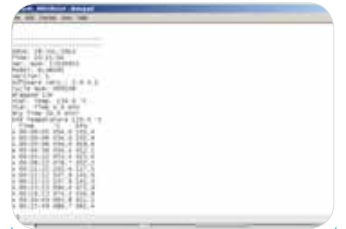
Conecte la memoria USB



Seleccione "Exportar Historia"



Conecte la memoria USB a su PC



Visualice los archivos con los datos de ciclo en su PC

### Opcional



Genere informes con R.P.C.R



## Software R.P.C.R

Informes remotos en su PC (software opcional para PC)

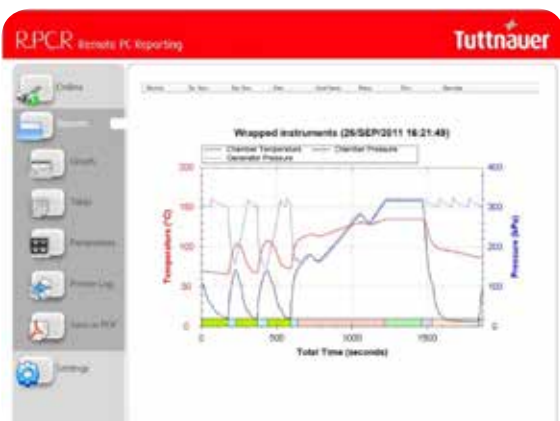
### Registro automático de la información del ciclo en su PC

Informes en los que Ud. puede confiar

- Registro automático de la información del ciclo en cualquier PC de su red (conexión Ethernet en la parte posterior del autoclave)
- Cómodo acceso a gráficos y tablas de fácil comprensión
- Genere fácilmente informes PDF
- No es necesaria la impresión de archivos, lo que ahorra tiempo

Mantenga el control con el Monitoreo Remoto en tiempo real

- Vea la pantalla de su PC en tiempo real
- Monitoree la actividad de hasta 8 autoclaves



Con R.P.C.R Ud. puede ver: gráficos de los datos del ciclo, información numérica del ciclo, impresiones del ciclo, tabla de valores medidos, tabla de parámetros.

## Elara 9i

### Clase B estándar

- El vapor de alta calidad se genera dentro de la cámara

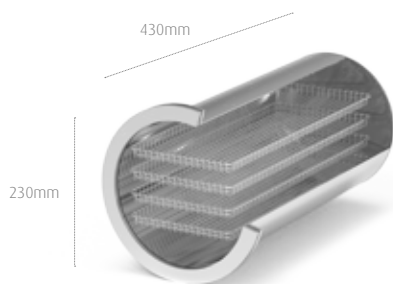
## Elara 9D

### Clase B de alta velocidad

- Ciclos rápidos con un potente generador de vapor integrado



Elara 9 cargado con cuatro bandejas de acero inoxidable (asa incluida)



Elara 9 cargado con dos casetes IMS enteros y dos medio casetes. Necesita soporte especial (opcional)

**19.8 Litros**

Cámara de acero inoxidable 316L

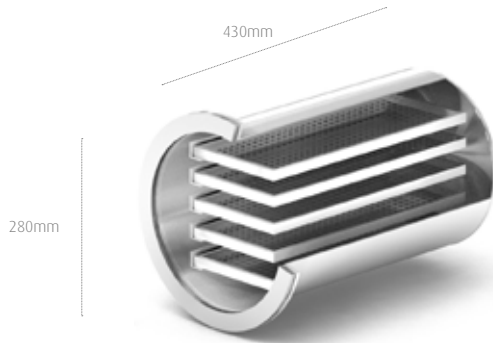
#### Especificación técnica

Modelo	Volumen de la cámara	No. de bandejas/charolas	Superficie utilizable de la bandeja (P x A) (en mm)	Capacidad de bolsas estándar	Capacidad de casetes IMS
<b>Elara 9D</b>	19.8 Litros	4	415 x 170	16 bolsas	Entero X 2 + Medio X 2
<b>Elara 9i</b>	19.8 Litros	4	415 x 170	16 bolsas	Entero X 2 + Medio X 2
<b>Elara11</b>	28.5 Litros	5	415 x 170	20 bolsas	Entero X 4 + Medio X 4

# Elara 11D

## Clase B de alta velocidad

- Ciclos rápidos con un poderoso generador de vapor incorporado



**28.5 Litros** Cámara de acero inoxidable 316L



Elara 11 cargado con cuatro cassetes IMS enteros y cuatro medio cassetes



Elara 11 cargado con cinco bandejas de acero inoxidable (asa incluida)

### Programas de esterilización

**5 programas preestablecidos.** 2 programas de prueba: Bowie y Dick y prueba de fugas. 20 programas personalizables.

**La prueba Bowie y Dick,** también adecuada para el dispositivo de prueba de Helix, incluye un tiempo de esterilización de 3,5 min sin secado.

**La prueba de fuga verifica** que no haya pérdidas en la cámara al estar bajo vacío.

Programa de Ciclo	Tipo de carga	Temp. C°	Tiempo de esterilización (min)	Tiempo de secado		Duración del ciclo (en min)*		
				Elara 9D Elara 11D	Elara 9i	Elara 9D	Elara 9i	Elara 11D
<b>No empaquetados 134</b>	Instrumentos no empaquetados	134	4	1	2	17	21	21
<b>Empaquetados 134</b>	Instrumentos empaquetados	134	4	20	25	24	42	27
<b>No empaquetados 121</b>	Instrumentos no empaquetados delicados	121	20	1	2	32	34	34
<b>Empaquetados 121</b>	Instrumentos empaquetados delicados	121	20	20	25	34	59	37
<b>Prion 134</b>	Prion	134	18	20	25	34	56	41

\* La duración de los ciclos se basa en una carga estándar de 1,5 kg y no incluye secado. La duración de los ciclos se basa en que la cámara esté caliente y puede variar según el tamaño de la carga.

## Normas y Directivas

Lista parcial de normas y directivas:

### Normas de calidad

- ISO 9001:2008 - Sistemas de Control de Calidad
- EN ISO 13485:2012 Sistemas de Control de Calidad – Equipos médicos

### Directivas

- MDD 93/42/EEC rectificada por Directiva 2007/47/EC
- PED 97/23/EEC - Directiva para Equipos de Presión
- 2002/96/EC WEEE y 2002/95/EC RoHS

### Normas

- EN 13060: 2004+A2: 2010 - Esterilizadores pequeños
- EN 61010-1: 2010 Requisitos de seguridad para el control de medición y uso en laboratorio
- EN 61326-1: 2006 Equipos eléctricos para requerimientos EMC
- EN 61010-2-40: 2005 Requisitos de seguridad para los esterilizadores utilizados para tratar material médico.
- EN 17665-1: 2006 Esterilización de productos para el cuidado de la salud - calor húmedo

## Especificación Técnica de Elara 9 y Elara 11

Modelo	Tensión (V) Freq. (Hz)	Potencia (W) Corriente (A)	Dimensiones externas PxAxH (mm)
Elara 9	230V 50/60Hz	Elara 9i 1800W/ 9A	660 x 485 x 440
		Elara 9D 2200W/10A	
Elara 11	230V 50/60Hz	Elara 11D 2200W/10A	660 x 530 x 440

## Accesorios

### Máquina selladora

Garantiza que los instrumentos esterilizados permanezcan sellados después de la esterilización y mantengan una perfecta esterilidad durante su vida útil.



### Destilador de agua

Use agua libre de minerales, para proteger su autoclave y sus instrumentos a una fracción del costo del agua destilada embotellada.



### Limpiadora ultrasónica

La limpieza por ultrasonidos es un procedimiento seguro y eficaz que garantiza una limpieza perfecta.



*Aprenda de nuestros expertos*

Suscríbese a nuestro blog [www.tuttinauer.com/blog](http://www.tuttinauer.com/blog)



## Elara - Autoclave de sobremesa Clase B para consultorios médicos y dentales

Ventas y Marketing internacionales  
E-mail: [info@tuttinauer-hq.com](mailto:info@tuttinauer-hq.com)  
[www.tuttinauer.com](http://www.tuttinauer.com)

Tuttinauer Europe b.v.  
Hoeksteen 11, 4815 PR  
P.O.B. 7191, 4800 GD Breda  
The Netherlands  
Tel: +31 (0) 765 423 510, Fax: +31 (0) 765 423 540  
E-mail: [info@tuttinauer.nl](mailto:info@tuttinauer.nl)

Tuttinauer USA Co.  
25 Power Drive,  
Hauppauge, NY 11788  
Tel: +800 624 5836, +631 737 4850 Fax: +631 737 0720  
E-mail: [info@tuttinauer.com](mailto:info@tuttinauer.com)

  
Su Socio en la Esterilización y el Control de Infecciones

Distribuido por: